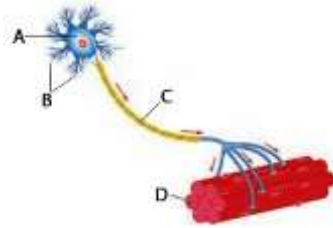
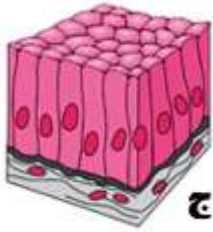


سوالات درس زیست دهم		سال تحصیلی:	بسمه تعالی سازمان آموزش و پرورش استان اداره آموزش پرورش دبیرستان		نوبت صبح	جای مهر دبیرستان
متوسطه دوّم		پایه: دهم	رشته: تجربی	تاریخ امتحان:	نام کلاس:	زمان: ۷۵ دقیقه
نام و نام خانوادگی:		نام پدر:		دبیر:	نمره: ۲۰	
۱	دانش آموزان عزیز ابتدا به سئوالاتی که می دانید پاسخ دهید و سپس روی سئوالاتی که کمتر تسلط دارید فکر نمایید					
۱	درست و غلط بودن عبارات زیر را با نوشتن "ص" و "غ" در جلوی آن مشخص نمایید (تیک و علامت مورد قبول نیست) الف- در ساختار نوکلئیک اسید ها مانند لیپیدها نیتروژن وجود دارد. ب- ایجاد ریز پرزها حاصل چین خوردگی لایه پوششی می باشد. پ- افزایش کربن دی اکسید، خطرناکتر از کاهش اکسیژن است. ت- درون شامه در تشکیل دریاچه های قلب نیز شرکت می کند.					
۲	جاهای خالی را با نوشتن کلمات و عبارات مناسب تکمیل نمایید الف- از تعامل جمعیت های گوناگون هر بوم سازگان ..... ایجاد می گردد؟ ب- علت بروز ریفلاکس (برگشت اسید معده به مری) کافی نبودن انقباض بنداره ..... است. پ- از نظر عملکرد، می توان دستگاه تنفس را به دو بخش اصلی به نام های بخش ..... و بخش مبادله ای تقسیم کرد. ت- بیرونی ترین لایه قلب ..... است.					
۳	عبارات و کلمات تکمیل کننده هر مورد را از داخل پرانتز انتخاب و زیر آن خط بکشید الف- امروزه بیماری های مثل فشار خون و قند (درمان- مهار) شده است ب- در (معده- دوازدهه) لایه ی ماهیچه ای به سه شکل طولی و حلقوی و مورب مشاهده می شود. پ- (بصل النخاع- پل مغزی) زمان توقف دم را تنظیم می کند ت- سیاهرگ تاجی به (دهلیز راست - دهلیز چپ) متصل میشوند.					
فصل اول						
۴	به پرسش های زیر پاسخ کوتاه دهید الف- منبع ذخیره گلوکز در بدن جانداران چه نام دارد) ب- روشی اختصاصی برای تشخیص و درمان بیماری های فرد چه نامیده می شود؟ پ- روشی که پروتین های غشاء طی آن در جهت شیب غظلت انتقال می دهند چه نام دارد؟ ت- این بافت شفاف بی رنگ و انعطاف پذیر است؟ ث- یک مثال برای نمو بنوسید؟ به منابع و سود های که هر بوم سازگان در بر دارند چه می گویند؟					
۵	الف- هم ایستایی (هومئوستازی) را تعریف کنید؟					
۶	شکل مقابل چه مولکولی را نشان می دهد؟					

۷

با توجه به شکل ها الف - "ج" در چه محلی از بدن انسان مشاهده می شود؟ (۱مثال)



ب - کدام بخش پیام را از جسم یاخته ای خارج می کند؟

فصل ۲

۸

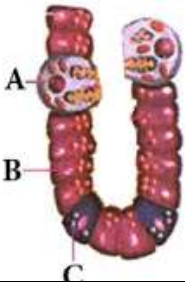
۱/۲۵

هر یک از گزاره ها با یکی از واژه ها ارتباط منطقی دارد عبارت های مرتبط را پیدا کرده و شماره ی آن ها را در ستون پاسخ بنویسید توجه دو واژه اضافی است هر مورد (۵/نمره)

گزاره	گزاره	پاسخ
۱- تجزیه نشاسته	الف- این بافت در همه لایه های لوله گوارش انسان وجود دارد	
۲- پیوندی سست	ب- پرده ای که اندام های درون شکم را از بیرون به هم وصل می کند	
۳- پارامسی	پ- آمیلاز بزاق ان را تجزیه می کند	
۴- چینه دان	ت- بخش حجیم انتهایی مری پرندگان که در آن غذا ذخیره و نرم میشود	
۵- صفاق	ث- جانوری که دارای واکوئل گوارشی است	
۶- هیدر		
۷- سنگدان		

۹

در شکل مقابل برخی سلول های سازنده غده ی معده مشخص شده الف: ترشحات کدام سلول در تبدیل پپسینوژن به پپسین نقش دارد؟ ب- کدام سلول آنزیم ترشح می نماید؟

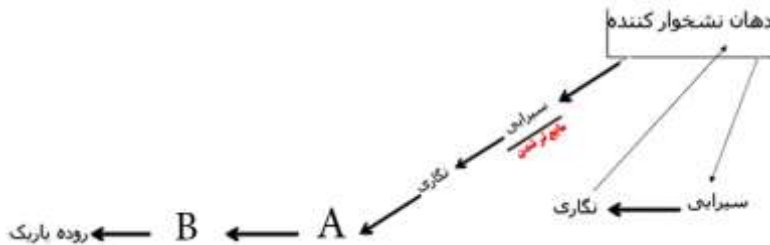


۱۰

۱/۷۵

به سوالات زیر پاسخ دهید

۱- کدام بخش لوله گوارش ملخ نقشی مشابه روده باریک انسان را دارد؟  
۲- با توجه به طرح زیر در مورد نشخوار کنندگان به



پرسش های زیر پاسخ دهید

الف نام بخش A را بنویسید؟

ب- نقش بخش B چه می باشد؟

۱	<p>۱۱ نقش حرکات قطعه قطعه کننده لوله گوارش چیست؟</p> <p>ب- ماده مخاطی چگونه ایجاد می شود؟</p>
۱/۷۵	<p>۱۲ الف- در شکل مقابل A کدام لیپیدی را می سازد که در بین دو لایه غشاء نیز موجود است؟</p> <p>ب- در شکل مقابل پروتئازهای ساخته شده توسط بخش زیر B چه بر روی پروتئین ها دارد؟</p> 
۱	<p>۱۳ برای هر مورد از سیستم گوارش یک جاندار مثال بزنید</p> <p>الف- جاندار فاقد سیستم گوارشی:</p> <p>ب- دارای گوارش درون سلولی:</p> <p>ج- دارای حفره گوارشی:</p> <p>د- لوله گوارش:</p>
فصل ۳	
۱/۵	<p>۱۴ پاسخ کوتاه دهید</p> <p>الف- گرم کردن هوا توسط کدام بخش از بینی صورت می گیرد؟</p> <p>ب- چه ساختارهای در پرندگان کارآیی تنفس آنها را نسبت به پستانداران افزایش میدهد؟</p> <p>ج- نقش پرده جنب چیست؟</p>
۱/۲۵	<p>۱۵ به پرسش های زیر پاسخ دهید</p> <p>الف- انشعابات از نایژه که غضروف ندارند چه نامیده می شوند؟</p> <p>ب- آخرین خط دفاعی مستقر در حبابک دستگاه تنفس چه نام دارد؟</p> <p>ج- این بخش در اثر چین خوردگی مخاط، بخشی از مجاری هادی تنفس به سمت داخل تشکیل می گردد؟</p> <p>د- کدام جاندار ساده ترین آبشش را دارد؟</p> <p>ه- نوع سیستم تنفسی را در ملخ را نام ببرید؟</p>
۱/۵	<p>۱۶ هوای ذخیره دمی را تعریف کنید</p>
فصل ۴	
۱/۲۵	<p>۱۷ با توجه به شکل رو به رو به سوالات زیر پاسخ دهید:</p> <p>الف- شماره ۲ چه نام دارد؟</p> 

۱	 <p>هر یک از موارد مشخص شده در شکل را بیان کنید</p> <p>الف- نام دقیق رگ "الف" چیست؟</p> <p>ب- نام دقیق دریچه "ب" را نام ببرید:</p> <p>ج- نام دقیق حفره "د" چیست؟</p> <p>د- نام دقیق دیواره "د":</p>	۱۸												
۲	<p>به پرسش های زیر در مورد قلب پاسخ دهید</p> <p>الف- مقصد گردش خون ششی کدام حفره قلب است؟</p> <p>ب فاصله صدای دوم تا اول قلب چقدر است؟</p> <p>پ- گره پیش آهنگ (سینوسی دهلیز) کجای قلب قرار دارد؟</p> <p>ت. برون شامه و پیراشامه از بافت های تشکیل شده اند؟</p> <p>ث- مشخصات صدای دوم (تاک) قلب را نام ببرید؟</p>	۱۹												
فعالیت ۳ نمره														
۱۵	<p>شکل زیر را در ارتباط با انواع سلول های ماهیچه ای کامل فرمایید</p> <table border="1" data-bbox="399 907 1428 1097"> <thead> <tr> <th>نام</th> <th>اسکلتی (مخطط)</th> <th>قلبی</th> <th>صاف</th> </tr> </thead> <tbody> <tr> <td>ساختار</td> <td>.....</td> <td>سلول های استوانه ای منشعب</td> <td>سلول های دو کی شکل</td> </tr> <tr> <td>عمل</td> <td>ارادی</td> <td>غیر ارادی</td> <td>.....</td> </tr> </tbody> </table>	نام	اسکلتی (مخطط)	قلبی	صاف	ساختار	.....	سلول های استوانه ای منشعب	سلول های دو کی شکل	عمل	ارادی	غیر ارادی	.....	۲۰
نام	اسکلتی (مخطط)	قلبی	صاف											
ساختار	.....	سلول های استوانه ای منشعب	سلول های دو کی شکل											
عمل	ارادی	غیر ارادی	.....											
۱	<p>چرا آنزیم های لوزالمعده بصورت غیر فعال ترشح می شوند؟</p>	۲۱												
۱/۵	<p>معرف نشاسته چه نام دارد؟</p> <p>شش سمت راست گوسفند چند انشعاب از نای را دریافت می کند؟</p> <p>ج با توجه به زمان چرخه قلبی تعداد ضربان قلب در یک دقیقه را محاسبه نمایید؟</p> <p>اگر یک تخم مرغ فاقد پوسته آهکی را در آب مقطر قرار دهیم بعد از مدتی متورم می شود علت این رخ داد چیست؟</p>	۲۲												