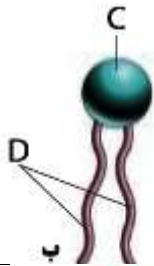
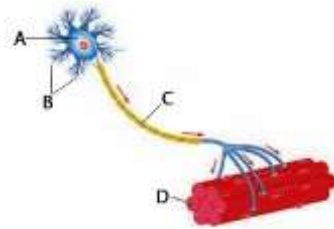
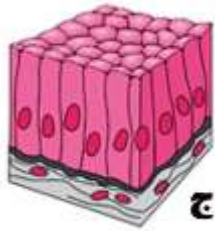


سوال‌ات درس		سال تحصیلی:		بسمه تعالی		نوبت	
زیست		نوبت اول دی ماه		سازمان آموزش و پرورش استان		صبح	
دهم				اداره آموزش پرورش			
				دبیرستان			
متوسطه دوّم		پایه:دهم		رشته: تجربی		نام کلاس:	
						زمان: ۷۵ دقیقه	
نام و نام خانوادگی:				نام پدر:		دبیر:	
						نمره: ۲۰	
۱	دانش آموزان عزیز ابتدا به سئوالاتی که می دانیید پاسخ دهید و سپس روی سئوالاتی که کمتر تسلط دارید فکر نمایید	۱	۱				
۱	درست و غلط بودن عبارات زیر را با نوشتن "ص" و "غ" در جلوی آن مشخص نمایید (تیک و علامت مورد قبول نیست) الف- در ساختار نوکلئیک اسید ها مانند لیپیدها نیتروژن وجود دارد. غلط در لیپیدها نیتروژن دیده نمی شود ب- ایجاد ریز پرزها حاصل چین خوردگی لایه پوششی می باشد. غ چین خوردگی غشاء یاخته پوششی پ- افزایش کربن دی اکسید، خطرناکتر از کاهش اکسیژن است. ص ت- درون شامه در تشکیل دریچه های قلب نیز شرکت می کند. ص	۱	۲				
۱	جاهای خالی را با نوشتن کلمات و عبارات مناسب تکمیل نمایید الف- از تعامل جمعیت های گوناگون هر بوم سازگان ایجاد می گردد؟ اجتماع ب- علت بروز ریفلاکس (برگشت اسید معده به مری) کافی نبودن انقباض بنداره است. انتهای مری پ- از نظر عملکرد، می توان دستگاه تنفس را به دو بخش اصلی به نام های بخش و بخش مبادله ای تقسیم کرد. هادی ت- بیرونی ترین لایه قلب است. برون شامه	۱	۳				
۱	عبارات و کلمات تکمیل کننده هر مورد را از داخل پرانتز انتخاب و زیر آن خط بکشید الف- امروزه بیماری های مثل فشار خون و قند (درمان- مهار) شده است ب- در (معدّه - دوازدهه) لایه ی ماهیچه ای به سه شکل طولی و حلقوی و مورب مشاهده می شود . پ- (بصل النخاع- پل مغزی) زمان توقف دم را تنظیم می کند؟ ت- سیاهرگ تاجی به (دهلیز راست - دهلیز چپ) متصل میشوند.	۱	فصل اول				
۱/۵	به پرسش های زیر پاسخ کوتاه دهید الف- منبع ذخیره گلوکز در بدن جانداران چه نام دارد) گلیکوژن ب- روشی اختصاصی برای تشخیص و درمان بیماری های فرد چه نامیده می شود؟ پزشکی شخصی پ- روشی که پروتئین های غشاء طی ان در جهت شیب غظلت انتقال می دهند چه نام دارد؟ انتشار تھسیل شده ت- این بافت شفاف بی رنگ و انعطاف پذیر است؟ پیوندی سست ث- یک مثال برای نمو بنوسید؟ ۱- تشکیل گل در گیاهان به منابع و سود های که هر بوم سازگان در بر دارند چه می گویند؟ خدمات بوم سازگان	۱	۴				
۱	الف- هم ایستایی (هومئوستازی) را تعریف کنید؟ مجموعه اعمالی را که برای پایداری و نگه داشتن وضعیت درونی انجام می شود را گویند	۱	۵				

۶ شکل مقابل چه مولکولی را نشان می دهد؟ فسفو لیپید



۷ با توجه به شکل ها الف - "ج" در چه محلی از بدن انسان مشاهده می شود؟ (امثال) روده



ب - کدام بخش پیام را از جسم یاخته ای خارج می کند؟ C

فصل ۲

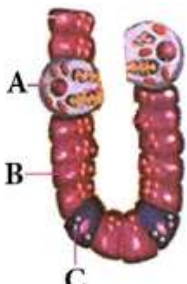
۸ - هر یک از گزاره ها با یکی از واژه ها ارتباط منطقی دارد عبارت های مرتبط را پیدا کرده و شماره ی آن ها را درستون پاسخ بنویسید توجه دو واژه اضافی است هر مورد (۵/نمره)

گزاره	گزاره	پاسخ
الف - این بافت در همه لایه های لوله گوارش انسان وجود دارد	۱- تجزیه نشاسته	۲
ب - پرده ای که اندام های درون شکم را از بیرون به هم وصل می کند	۲- پیوندی سست	۵
پ - آمیلاز بزاق آن را تجزیه می کند	۳- پارامسی	۱
ت - بخش حجیم انتهایی مری پرندگان که در آن غذا ذخیره و نرم میشود	۴- چینه دان	۴
ث - جانوری که دارای واکوئل گوارشی است	۵- صفاق	۳
	۶- هیدر	
	۷- سنگدان	

۹ در شکل مقابل برخی سلول های سازنده غده ی معده مشخص شده

الف: ترشحات کدام سلول در تبدیل پپسینوژن به پپسین نقش دارد؟ A

ب- کدام سلول آنزیم ترشح می نماید؟ B



۱۰ به سوالات زیر پاسخ دهید

۱- کدام بخش لوله گوارش ملخ نقشی مشابه

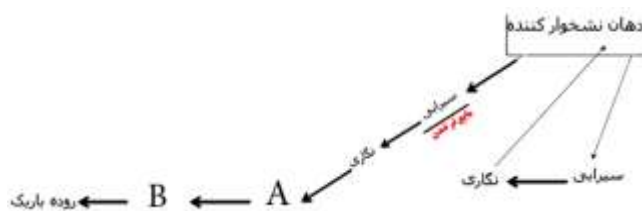
روده باریک انسان را دارد؟ معده

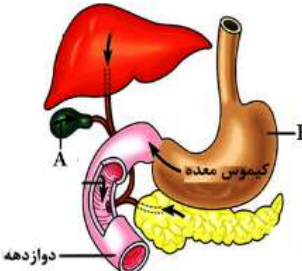
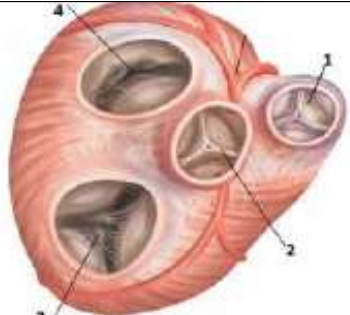
۲- با توجه به طرح زیر در مورد نشخوار کنندگان به

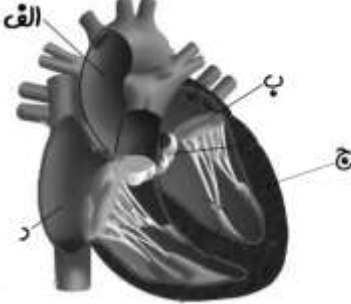
پرسش های زیر پاسخ دهید

الف نام بخش A را بنویسید؟ هزار لا

ب- نقش بخش B چه می باشد؟ شیردان



۱	<p>نقش حرکات قطعه قطعه کننده لوله گوارش چیست؟ ۱- محتویات لوله گوارش را ریزتر کرده ۲- با ششیره های گوارشی بیشتر مخلوط می سازد</p> <p>ب- ماده مخاطی چگونه ایجاد می شود؟ (موسین- گلیکو پروتئین) + آب</p>	۱۱
۱/۷۵	<p>الف- در شکل مقابل A کدام لیپیدی را می سازد که در بین دو لایه غشاء نیز موجود است؟ کلسترول</p> <p>ب- در شکل مقابل پروتئازهای ساخته شده توسط بخش <u>ژیور</u> B چه بر روی پروتئین ها دارد؟ آنها را به آمینو اسید تبدیل می کند</p> 	۱۲
۱	<p>برای هر مورد از سستم گوارش یک جاندار مثال بزنید</p> <p>الف- جاندار فاقد سیستم گوارشی: کرم کدو</p> <p>ب- دارای گوارش درون سلولی: پارامسی</p> <p>ج- دارای حفره گوارشی: هیدر</p> <p>د- لوله گوارش: کرم خاکی</p>	۱۳
	فصل ۳	
۱/۵	<p>پاسخ کوتاه دهید</p> <p>الف- گرم کردن هوا توسط کدام بخش از بینی صورت می گیرد؟ شبکه ای از رگ هایی با دیواره ی نازک</p> <p>ب- چه ساختارهای در پرندگان کارآیی تنفس آنها را نسبت به پستانداران افزایش میدهد؟ ساختارهایی به نام کیسه های هوادار</p> <p>ج- نقش پرده جنب چیست؟ اتصال شش ها به قفسیه سینه</p>	۱۴
۱/۲۵	<p>به پرسش های زیر پاسخ دهید</p> <p>الف- انشعابات ای از نایژه که غضروف ندارند چه نامیده می شوند؟ نایژک</p> <p>ب- آخرین خط دفاعی مستقر در جابک دستگاه تنفس چه نام دارد؟ ماکروفاز (درشت خوار)</p> <p>ج- این بخش در اثر چین خوردگی مخاط، بخشی از مجاری هادی تنفس به سمت داخل تشکیل می گردد؟ پرده ی صوتی</p> <p>د- کدام جاندار ساده ترین آبشش را دارد؟ ستاره دریایی</p> <p>ه- نوع سیستم تنفسی را در ملخ را نام ببرید؟ نایدیسی</p>	۱۵
/۵	<p>هوای ذخیره دمی را تعریف کنید</p> <p>به مقدار هوایی گفته میشود که میتوان پس از یک دم معمولی، با یک دم عمیق به ششها وارد کرد</p>	۱۶
	فصل ۴	
/۲۵	<p>با توجه به شکل رو به رو به سوالات زیر پاسخ دهید:</p> <p>الف- شماره ۲ چه نام دارد؟</p> 	۱۷

۱	 <p>هر یک از موارد مشخص شده در شکل را بیان کنید الف- نام دقیق رگ "الف" چیست؟ سرخرگ آئورت ب- نام دقیق دریچه "ب" را نام ببرید: دریچه دولختی ج- نام دقیق حفره "د" چیست؟ دهلیز راست د- نام دقیق دیواره "ج": دیواره بطن چپ</p>	۱۸												
۲	<p>به پرسش های زیر در مورد قلب پاسخ دهید الف- مقصد گردش خون ششی کدام حفره قلب است؟ دهلیز چپ ب فاصله صدای دوم تا اول قلب چقدر است؟ ۵/ ثانیه پ- گره پیش آهنگ (سینوسی دهلیز) کجای قلب قرار دارد؟ زیر منفذ بزرگ سیاهرگ زبرین ت. برون شامه و پیراشامه از بافت های تشکیل شده اند؟ بافت پوششی سنگفرشی و بافت پیوندی متراکم ث- مشخصات صدای دوم (تاک) قلب را نام ببرید؟ واضح و کوتاهتر</p>	۱۹												
فعالیت ۳ نمره														
/۵	<p>شکل زیر را در ارتباط با انواع سلول های ماهیچه ای کامل فرمایید</p> <table border="1" data-bbox="399 952 1428 1153"> <thead> <tr> <th>نام</th> <th>اسکلتی (مخطط)</th> <th>قلبی</th> <th>صاف</th> </tr> </thead> <tbody> <tr> <td>ساختار</td> <td>.....</td> <td>سلول های استوانه ای منشعب</td> <td>سلول های دوکی شکل</td> </tr> <tr> <td>عمل</td> <td>ارادی</td> <td>غیرارادی</td> <td>.....</td> </tr> </tbody> </table>	نام	اسکلتی (مخطط)	قلبی	صاف	ساختار	سلول های استوانه ای منشعب	سلول های دوکی شکل	عمل	ارادی	غیرارادی	۲۰
نام	اسکلتی (مخطط)	قلبی	صاف											
ساختار	سلول های استوانه ای منشعب	سلول های دوکی شکل											
عمل	ارادی	غیرارادی											
۱	<p>چرا آنزیم های لوزالمعده بصورت غیر فعال ترشح می شوند؟ اگر در سلول سازنده فعال باشند به پروتئین های سلول سازنده آسیب می رسانند</p>	۲۱												
۱/۵	<p>معرف نشاسته چه نام دارد؟ لوگول شش سمت راست گوسفند چند انشعاب از نای را دریافت می کند؟ ۲ عدد ج با توجه به زمان چرخه قلبی تعداد ضربان قلب در یک دقیقه را محاسبه نمایید؟ ۶۰ ÷ ۸ = ۷۵ اگر یک تخم مرغ فاقد پوسته آهکی را در آب مقطر قرار دهیم بعد از مدتی متورم می شود علت این رخ داد چیست؟ جذب آب طی فرایند اسمز</p>	۲۲												

سوال پیشنهادی جهت تعویض سوالات فعالیت

۱- محلول آب آهک + CO₂ «» «» «» «» «» «» «» محلول **کدر (تیره رنگ)** رنگ

۲- محلول بیکربنات + CO₂ «» «» «» «» «» «» «» محلول **زرد رنگ**